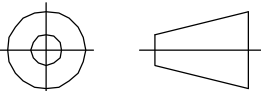
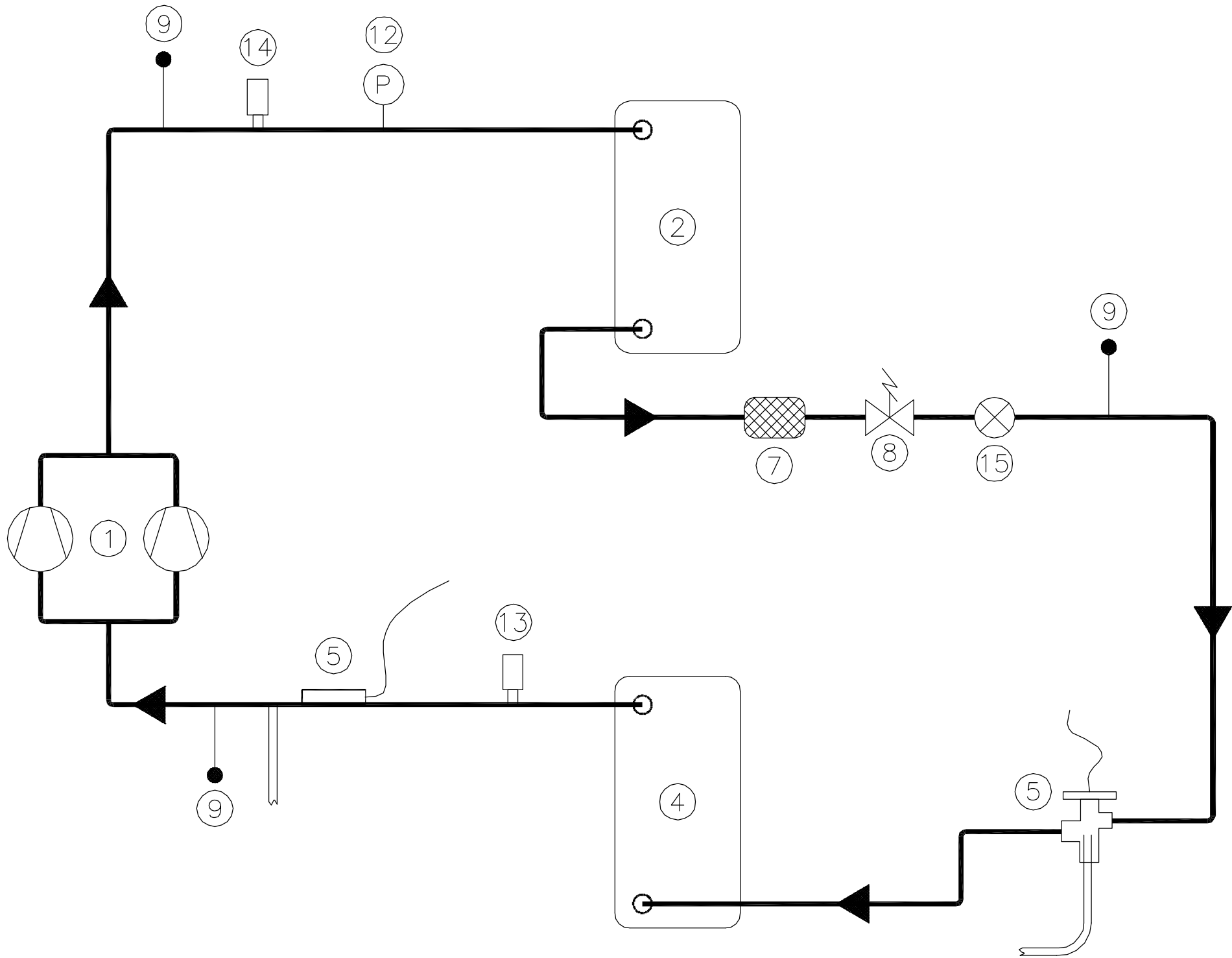
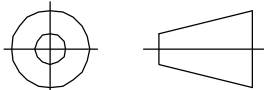


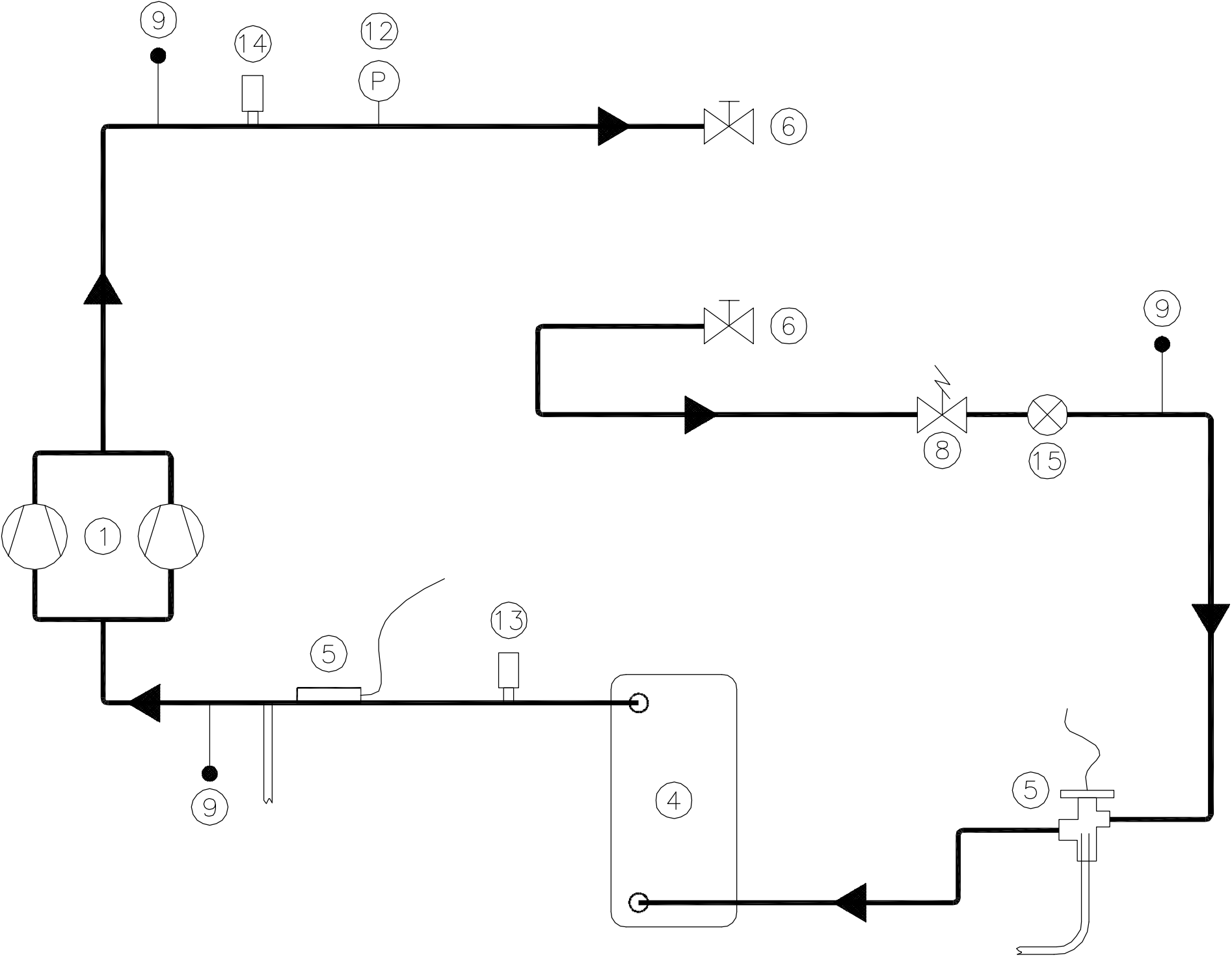
MODIFICATION				A01	A02		CAO	SIMILAIRE A	SOCIETE TRANE	C	5715-6681	
		156-1657		REVISION PAR DATE	MISE EN CONFOR- MITE AVEC PED LMR 28-05-02	SUPPRIME SOUPAPE LMR 27-01-04	Sauf indications contraires toutes les tolérances seront en accord avec les standards de la SES 11 6 00			Ce plan est en totalité la propriété de la société TRANE Il ne pourra etre recopié ou ses contenus révélés à des tiers sans l'accord écrit de la société TRANE	REFRIGERANT FLOW CHART CGWH/CCUH	
			Toutes les dimensions sont en millimètres									
							SPECIFICATION					
P	DMP										EXECUTE: C.DUPUIS DATE: 27-09-01	VERIFIE: DATE:



CGWH 115-250
Cooling only

- ① Compressor
- ② Brazed plate condenser
- ③
- ④ Brazed plate evaporator
- ⑤ Expansion valve (Bulb+Balance port)
- ⑥
- ⑦ Filter dryer
- ⑧ Solenoid valve
- ⑨ Schraeder
- ⑩
- ⑪
- ⑫ High pressure switch
- ⑬ Low pressure transducer
- ⑭ High pressure transducer
- ⑮ Sightglass

MODIFICATION				A01	A02					CAO	SIMILAIRE A	SOCIETE TRANE	C	5715-6681	
P	DMP R	156-1657	D	REVISION	PAR	DATE	MISE EN CONFOR- MITE AVEC PED LMR 28-05-02	SUPPRIME SOUPAPE LMR 27-01-04		Sauf indications contraires toutes les tolérances seront en accord avec les standards de la SES 11 6 00			REFRIGERANT FLOW CHART CGWH/CCUH		
										Toutes les dimensions sont en millimètres					
												SPECIFICATION			
				EXECUTE: C.DUPUIS DATE: 27-09-01		VERIFIE: DATE:		VISA: DATE:		ECHELLE		Page 2/2			



CCUH 115-250
Cooling only

- ① Compressor
- ②
- ③
- ④ Brazed plate evaporator
- ⑤ Expansion valve (Bulb+Balance port)
- ⑥ Stop valve
- ⑦
- ⑧ Solenoid valve
- ⑨ Schraeder
- ⑩
- ⑪
- ⑫ High pressure switch
- ⑬ Low pressure transducer
- ⑭ High pressure transducer
- ⑮ Sightglass